

B160CL PLUS

MOTOR Guangxi Cummins III	PESO OPERATIVO 17000 kg	POTENCIA NETA 120 kw	CAPACIDADDELAHOJA 4,5 m³
------------------------------	----------------------------	-------------------------	-----------------------------



2025



ESPECIFICACIONES

MOTOR

Clasificación de emisiones	Tier 3 / Fase III (A Diesel)
Marca	Guangxi Cummins III
Modelo (ISO 9249)	QSL 9.3
Potencia Bruta	197 hp @ 1850 rpm 131 kw
Potencia Neta	186 hp @ 1850 rpm 120 kw
Par Máximo	830 N · m @ 1.000-1200 rpm
Número de Cilindros	6
Aspiración	Turbocargado
Desplazamiento	9726 L

TRANSMISIÓN

Tipo de Transmisión	Powershift (Automática)
Velocidad de Desplazamiento Máx., Avance	10,6 km/h
Velocidad de Desplazamiento Máx., Reversa	13,6 km/h
Número de Velocidades, Avance	3
Número de Velocidades, Reversa	3
Tipo de Mando	Servo Mecánico Automático

SISTEMA ELÉCTRICO

Voltaje	24 V
---------	------

TREN DE RODAJE

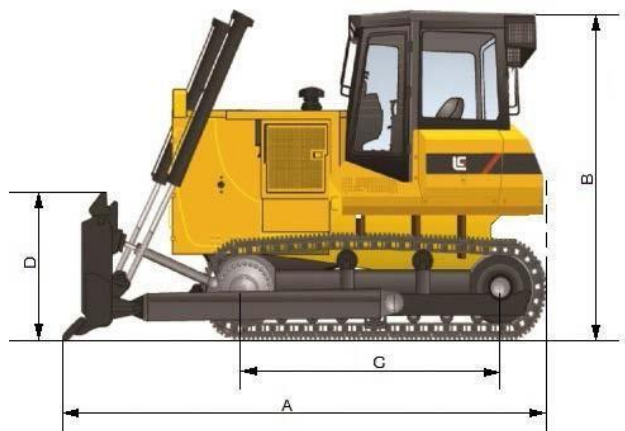
LGP

Ancho de la Zapata	610 mm
Cantidad de Zapatas por Lado	37
Cantidad de Rodillos Superiores por Lado	2
Cantidad de Rodillos Inferiores por Lado	6
Presión Sobre el Suelo	67 kPa
Contacto Sobre el Suelo	2430 mm

Cadenas Selladas Lubricadas

SISTEMA HIDRÁULICO

Flujo	224 L/min
Presión	14 MPa
Bomba de Trabajo	100 cc



DIMENSIONES

A Longitud Total	6510 mm
B Altura Total con Cabina	3200 mm
C Distancia entre Ejes	2430 mm
D Altura de la Hoja	1137 mm
E Ancho de la Hoja	3422 mm
F Ancho Sobre las Orugas	2390 mm
G Ancho entre Orugas	1880 mm

PESO OPERATIVO

Peso Operativo	17000 kg
----------------	----------

RESISTENCIA DE CUCHILLA

Tipo de Cuchilla	Semi U OSD Inclinación Hidráulica
Capacidad de la Cuchilla (Referencia)	4,5 m ³
Ancho de la Cuchilla	3388 mm
Altura de la Cuchilla	1149 mm
Profundidad de la Cuchilla Bajo el Suelo	540 mm
Elevación de Cuchilla Sobre el Suelo	1076 mm
Inclinación de Cuchilla (Izquierda)	445 mm

Inclinación de Cuchilla (Derecha)	470 mm
-----------------------------------	--------

Angulo	25°
--------	-----

Desgarradores Triple Zanco en Paralelogramo

Penetración del Desgarrador	500 mm
-----------------------------	--------

CAPACIDADES DE SERVICIO

Tanque del Combustible	350 L
Aceite del Motor	24 L
Sistema de Enfriamiento	40,5 L
Sistema Hidráulico Total	108 L
Transmisión y Convertidor	122 L
Mandos Finales, Cada lado	66 L

CABINA

Cabina cerrada. a/c., espejos retrovisores retractiles externos, espejo interno, cinturón de seguridad, tacómetro

