



LIUMAQ

CHIHUAHUA | DURANGO | COAHUILA



 **LIUGONG**

764A

RETROEXCAVADORA CARGADORA

MOTOR: Yuchai YC4A105Z-T20
POTENCIA BRUTA: 75 kW (102 hp) @ 2,200 rpm
POTENCIA NETA: 72 kW (98 hp) @ 2,200 rpm
VELOCIDAD MÁXIMA: 44 km/h
CAPACIDAD DEL CUCHARÓN DEL CARGADOR: 1.0 m³
CAPACIDAD DEL CUCHARÓN DE LA RETROEXCAVADORA: 1.0 m³
PESO OPERACIONAL: 8,300 kg



LIUMAQ.COM

MUNDO EXIGENTE, EQUIPO RESISTENTE.

764A ESPECIFICACIONES

MOTOR

| | |
|--------------------------------|----------------------------|
| Clasificación de las emisiones | Tier 2 / Fase II |
| Marca | Yuchai |
| Modelo | YC4A105Z-T20 |
| Potencia bruta | 75 kW (102 hp) @ 2,200 rpm |
| Potencia neta | 72 kW (98 hp) @ 2,200 rpm |
| Par máximo | 400 N · m @ 1,500 rpm |
| Cilindrada | 4.8 L |

SISTEMA ELÉCTRICO

| | |
|-------------------------|-------------|
| Voltaje del sistema | 12 V |
| Capacidad de la batería | 95 amp – hr |

CADENA DE TRANSMISIÓN

| | |
|--|-----------------|
| Número de ruedas motoras | 4x4 |
| 1ra velocidad máxima, avance/retroceso | 9.8 / 12.7 km/h |
| 2da velocidad máxima, avance/retroceso | 17.5 / 36 km/h |
| 3ra velocidad máxima, avance | 28 km/h |
| 4ta velocidad máxima, avance | 44 km/h |
| Radio de giro fuera de la llanta delantera | 4,800 mm |

FRENOS

| | |
|-------------------------------------|-----------------------|
| Tipo de freno de servicio | Calibrador |
| Accionamiento del freno de servicio | Aire sobre hidráulico |

LLANTAS

| | |
|-------------------------------|-------------------|
| Tamaño de la llanta delantera | 14-17.5NHS-14PR T |
| Tamaño de la llanta trasera | 16/70-24 |

SISTEMA HIDRÁULICO

| | |
|-------------------------------|----------------------|
| Tipo de circuito | Abierto |
| Flujo total | 122 L/min |
| Presión de descarga principal | 21.5 MPa |
| Tipo de bomba | Bomba de engranaje |
| Tipo de dirección | Válvula de prioridad |

PESOS OPERACIONALES

| | |
|------------------|----------|
| Peso operacional | 8,300 kg |
|------------------|----------|

RENDIMIENTO DEL CARGADOR

| | |
|--|--------------------|
| Tipo de cucharón estándar (referenciado) | Propósito general |
| Capacidad concentrada ISO (referenciada) | 1.0 m ³ |
| Ancho del cucharón estándar (referenciado) | 2,260 mm |
| Capacidad de elevación a altura total | 27.1 kN |
| Fuerza de arranque del cucharón | 59.6 kN |
| Ángulo máximo de descarga a altura total | 45° |
| Altura de descarga en el ángulo máx. | 2,691 mm |
| Alcance de descarga en la descarga a altura total | 713 mm |
| Capacidad de elevación de la pluma, final, en el suelo | 42.4 kN |
| Profundidad de excavación máx. | 59 mm |

RENDIMIENTO DE LA RETROEXCAVADORA

| | |
|--|--------------------|
| Tipo de cucharón estándar (referenciado) | Propósito general |
| Capacidad concentrada ISO (referenciada) | 0.2 m ³ |
| Ancho del cucharón estándar (referenciado) | 610 mm |
| Profundidad de excavación máx. | 4,440 mm |
| Alcance desde el pivote de giro en el suelo | 5,443 mm |
| Ángulo de giro del cucharón | 186° |
| Fuerza de excavación del cucharón | 52.1 kN |
| Fuerza de excavación de la cuchara, brazo estándar | 33.6 kN |
| Altura de carga | 3,586 mm |
| Alcance de carga del pivote de giro | 3,007 mm |

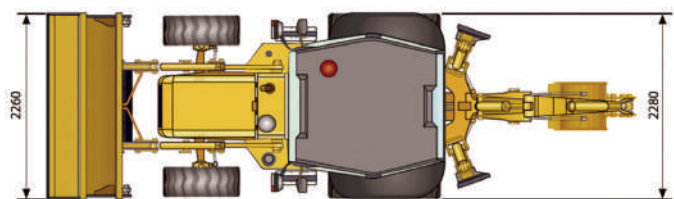
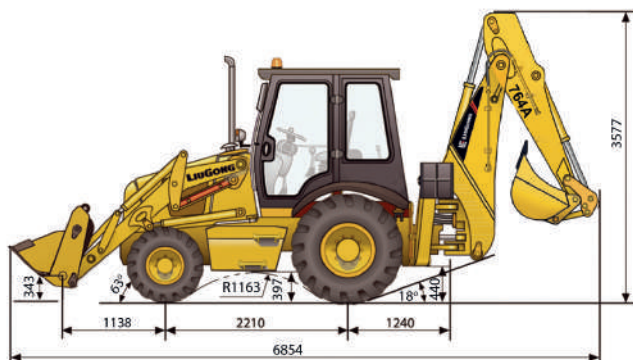
CAPACIDADES DE SERVICIO

| | |
|----------------------------------|-------|
| Tanque del combustible | 142 L |
| Aceite del motor | 12 L |
| Sistema de enfriamiento | 23 L |
| Reserva hidráulica | 130 L |
| Total del sistema hidráulico | 170 L |
| Transmisión y convertidor de par | 38 L |
| Eje, delantero | 6 L |
| Eje, trasero | 15 L |

EQUIPO ESTÁNDAR

| | |
|--|-------------------------------------|
| Motor Yuchai | Faro giratorio |
| Transmisión Shantui | Cizalla hidráulica |
| Cabina cerrada, con aire acondicionado | Alteración vibratoria |
| Kit hidráulico auxiliar | Martillo hidráulico |
| Ejes de tracción trasera Feicheng | Cucharón 4 en 1, 1.0 m ³ |
| Ejes de tracción delantera Chuangjie | Cabina abierta |
| Bloqueo de la pluma | |

EQUIPO OPCIONAL



Unit: mm

LIUMAQ CHIHUAHUA | DURANGO | COAHUILA

Complejo Industrial Chihuahua, Chih. 31136 Teléfono: +52 (614) 481 2053 Site: www.liumaq.com

Las especificaciones y diseños están sujetos a cambios sin previo aviso.